

# Wohnungen fürs Alter. Mitten in Felben-Wellhausen.



Schön, dass Sie  
vorbei kommen.

# Wohnen, wie Sie es sich gewohnt sind. Und ein Stück mehr.

Wohnen Sie mitten drin und doch im Grünen, Leben Sie selbstbestimmt in Ihren eigenen vier Wänden und sind trotzdem umsorgt. Gestalten Sie Ihren Alltag aktiv und lassen Sie sich von unseren Angeboten inspirieren.

Geniessen Sie Sicherheit und freuen Sie sich auf gesellige Anlässe. Entscheiden Sie über Zusatzangebote nach Ihrer Wahl. Profitieren Sie von unserem Restaurant, den Therapieangeboten und dem Pflegezentrum im selben Areal.

«Unser Selbstverständnis verpflichtet uns, täglich mehr zu leisten, damit Sie sich bei uns wohl fühlen.»

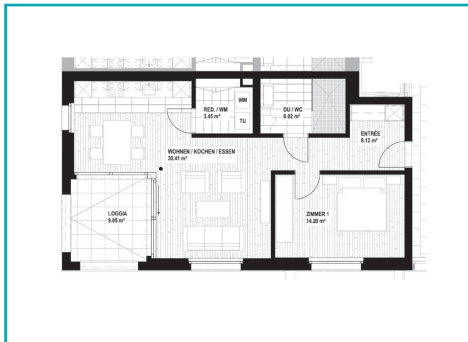
Evelyn Hösli, Zentrumsleiterin



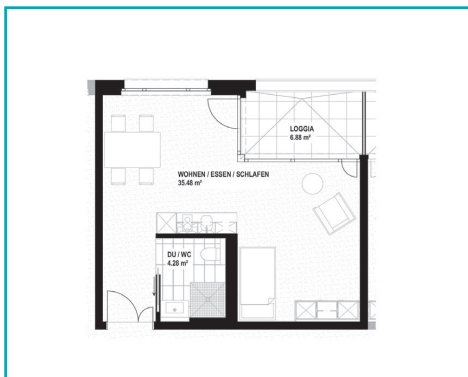
# Clevere Grundrisse. Mehr Platz für mehr Raum.



3.5 Zimmer-Wohnungen  
75 bis 90m<sup>2</sup>



3.5 Zimmer-Wohnungen  
54 bis 75m<sup>2</sup>



1.5 Zimmer-Wohnungen  
30 bis 40m<sup>2</sup>

# Ein Beispiel.

## Das lässt sich rechnen.

Beispiel 30m<sup>2</sup> 1.5 Zimmer-Wohnung für  
CHF 1 300.– im Monat.

### Inklusive

- TV-Anschluss (ohne Abo)
- Nebenkosten (Wasser, Strom, Heizung)
- kollektive Haftpflichtversicherung
- Wohnbegleitung
- Teilnahme an Anlässen
- 24/7 Erreichbarkeit der Pflege
- Seelsorge



Muster 3.5 Zimmer-Wohnung

# Exklusive Wohnungen. Inklusive vielen Leistungen.

Im Dorfzentrum Felben-Wellhausen sind in drei Häusern und auf drei Ebenen insgesamt 21 Alterswohnungen integriert.

- sechs 1½-Zimmer-Wohnungen
- fünf 2½-Zimmer-Wohnungen
- zehn 3½-Zimmer-Wohnungen

Alle Wohnungen verfügen über

- eine Loggia
- elektrische Storen und Markisen
- barrierefreie Badezimmer
- Parkplätze auf Wunsch

Zu den Häusern gehören vielfältige und grosszügige gemeinsam nutzbare Innen- und Aussenbereiche und sogar ein Foyer mit Lounge.

## Ganz schön praktisch

Viele Anbieter befinden sich direkt im Zentrum. Sie erreichen diese sogar trockenen Fusses.

- Arztpraxis
- Physiotherapie
- Podologie - Fusspflege
- Coiffeur
- Restaurant
- Kindertagesstätte KITA

In unmittelbare Nähe finden Sie auch:

- einen Volg
- den Bahnhof
- das Gemeindehaus
- einen Spielplatz
- und vieles mehr



# Kommen Sie vorbei.

## Wir freuen uns auf Ihren Besuch.

Sie möchten unsere Wohnungen kennenlernen? Nichts einfacher. Kommen Sie auf einen Besichtigungstermin vorbei. Die Zentrumsleiterin Evelyn Hössli zeigt Ihnen gerne was wir zu bieten haben.



### Kontakt

+41 52 766 07 07 – Evelyn Hössli  
e.hoessli@bethesda-alterszentren.ch

**Wohn- und Pflegezentrum Wellenberg**  
Poststrasse 15a 8552 Felben-Wellhausen



Mehr finden Sie unter  
[bethesda-alterszentren.ch/  
wellenberg](https://bethesda-alterszentren.ch/wellenberg)